

Transportation Support System

# ドックレベラ

トラックとホームの段差解消で安全で効率的な入出荷、  
物流ネットワークの合理化にお役に立ちます。

アカシン独自の  
作動方式リップ開閉機構 ▶



荷台をスッポリカバー  
保冷車・冷凍庫内の  
温度をキープ  
ドックシェルタ

操作は、起動ボタンを押すだけでOK!

Option

- 緊急停止ボタン/下降時の接触破損を事前に回避できます。
- デッキ急降下防止弁/デッキの落下を感知し油圧を制御。
- その他ドックバンパ・ドックシェルタなど、ご用意しています。

安全な物流輸送をサポートします。



# HE series

## 電動式ドックレベラ (エコノミータイプ)

直接搬出入のトラックとホームの段差解消にバツグン!!  
ワンボタン+電動油圧コントロールシステム。  
耐荷重 12t (通過重量6t)

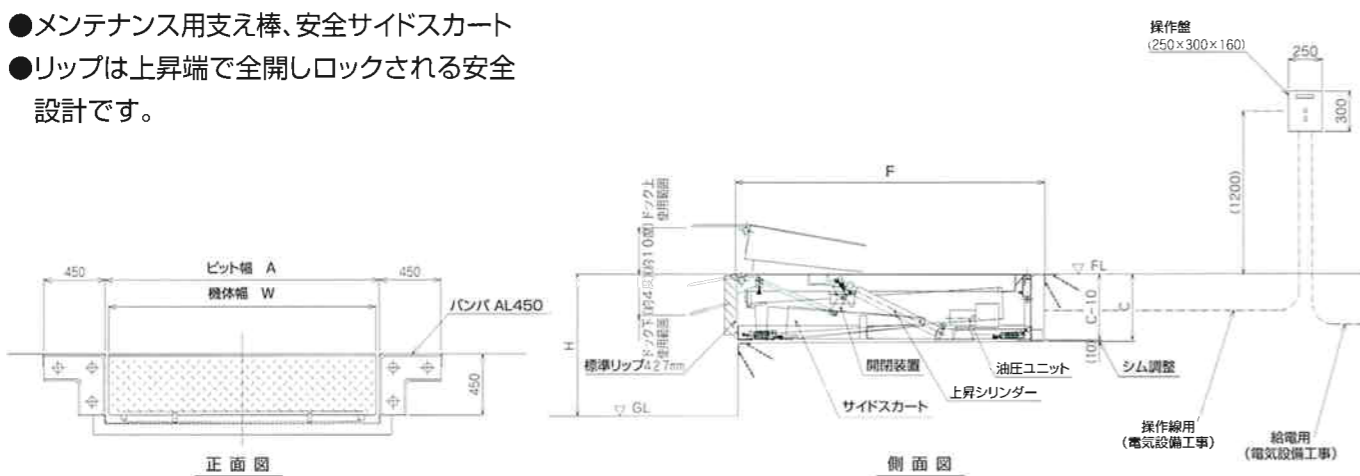
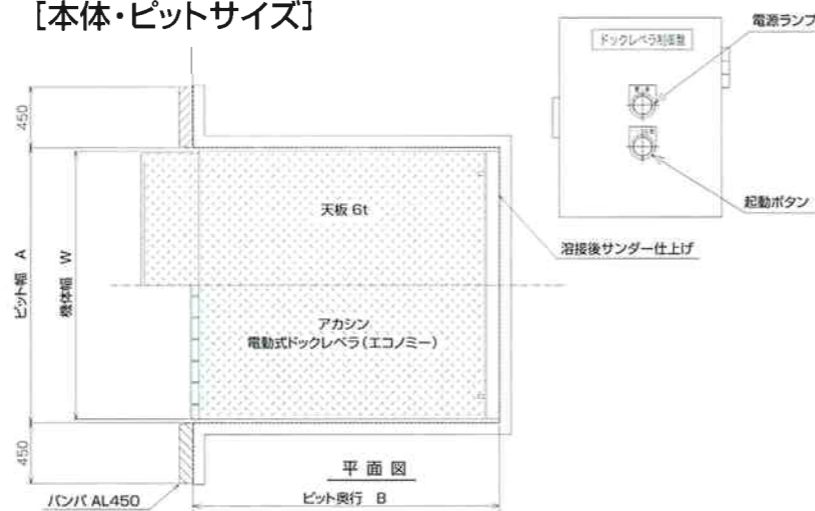
### 【特徴】

- ボタン操作1つでデッキが上昇し リップ(渡り板)が開きます。(油圧+スプリング式)
- ボタンを離すと自重降下でトラック荷台に着地します。
- 作業後も起動ボタンを押すとレベラ格納時の状態に戻ります。
- トラックの荷台の偏荷重による左右傾斜にも対応。
- 接車した状態でリップの格納が可能です。

### 【標準装備された安全機構】

- メンテナンス用支え棒、安全サイドスカート
- リップは上昇端で全開しロックされる安全設計です。

[本体・ピットサイズ]



形式		機体寸法 (mm)			使用範囲 (mm)		ピット寸法 (mm)			
HE シリーズ	耐荷重 トン	機体幅 W	デッキ長 L	機体長 F	上限 U	下限 D	幅 A	奥行 B	深さ C	
HE1818	—12 (12000KG)	1829	1565	1665	250	300	1880	1650	500	
HE1824			2175	2275	350			2260		
HE1830			2785	2885	450			2870		
HE2027			2700	2800	370			1650		
HE2018		1979	1565	1665	250		2030	1650		500
HE2024			2175	2275	350			2260		
HE2030			2785	2885	450			2870		
HE2127			2700	2800	370			1650		
HE2118		2108	1565	1665	250		2160	1650		500
HE2124			2175	2275	350			2260		
HE2130			2785	2885	450			2870		
HE2140			4000	4100	500			2870		

詳細については左記各営業へお尋ね下さい。

# HP series

## 電動スライド式ドックレベラ

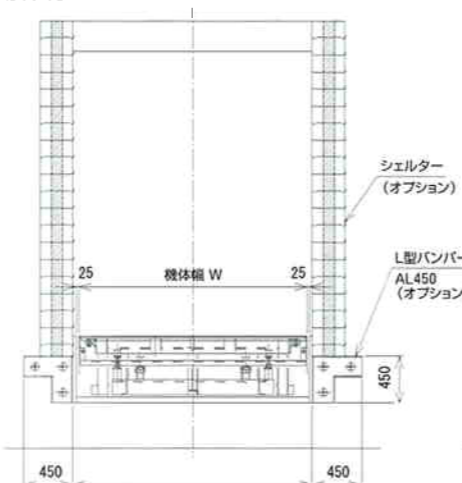
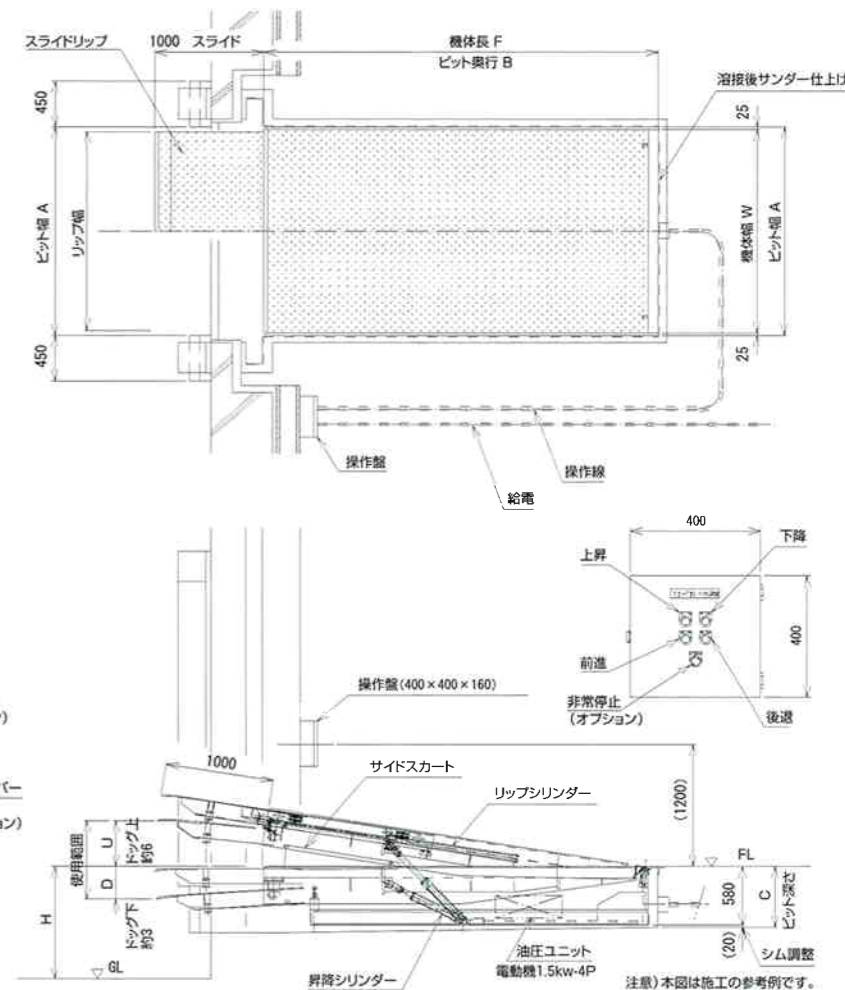
保冷・防塵のトラックホームに最適!!  
伸縮調整可能なリップが段差解消に。  
耐荷重 12t (通過重量6t)

### 【特徴】

- リップのスライド量が最大1000mm
- トラックの停車位置や積荷に応じリップの掛かりが簡単に操作
- トラックの荷台の偏荷重による左右傾斜にも対応
- スライドリップにより保冷、防塵に対応したピット施工ができます

### 【標準装備された安全機構】

- メンテナンス用支え棒、安全サイドスカート
- 動作はイン칭ング操作(寸動)で確実な位置に動作停止できます



形式		機体寸法 (mm)			使用範囲 (mm)		ピット寸法 (mm)			
HP シリーズ	耐荷重 トン	機体幅 W	デッキ長 L	機体長 F	リップ ST	上限 U	下限 D	幅 A	奥行 B	深さ C
HP1827	—12 (12000KG)	1800	2700	2800	1000	370	300	1850	2800	600
HP1830			3000	3100		400			3100	
HP1835			3500	3600		450			3600	
HP1840			4000	4100		500			4100	
HP2027		2000	2700	2800		370		2800		
HP2030			3000	3100		400		3100		
HP2035			3500	3600		450		3600		
HP2040			4000	4100		500		4100		
HP2127		2150	2700	2800		370		2800		
HP2130			3000	3100		400		3100		
HP2135			3500	3600		450		3600		
HP2140			4000	4100		500		4100		

詳細については左記各営業へお尋ね下さい。

# AM series 手動式ドックレベラ

シンプルな構造でメンテナンスも簡単。  
とっても経済的な軽荷重手動機種。  
耐荷重 12t (通過重量6t)

### 【特徴】

- デッキ上のハンドホールに手を入れ、レバーを引き起こすとリップが開くシンプル構造の手動機です。
- スプリング調整により任意の位置で危険回避できます。
- 接車した状態でリップの格納が可能です。



### 【標準装備された安全機構】

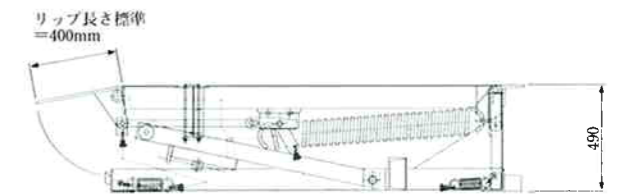
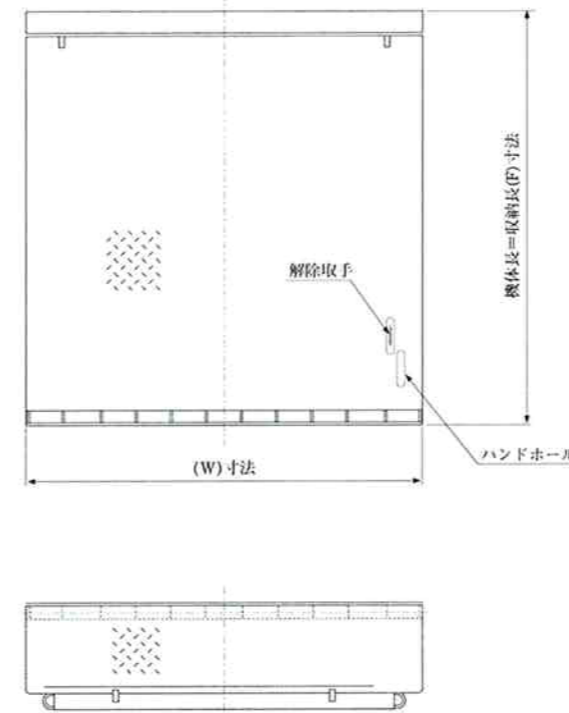
- メンテナンス用支え棒、安全サイドスカート
- リップは上昇端で全開しロックされる安全設計です。



トラ模様及び塗装色はオプション仕様です。

## AM series 手動式ドックレベラ (本体図・ピット外形図)

### 本体寸法



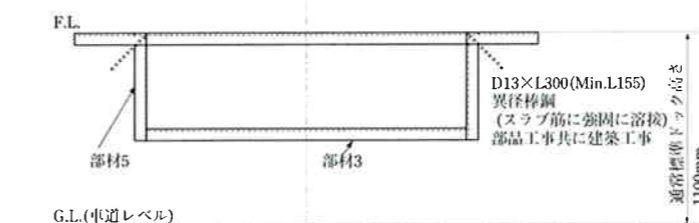
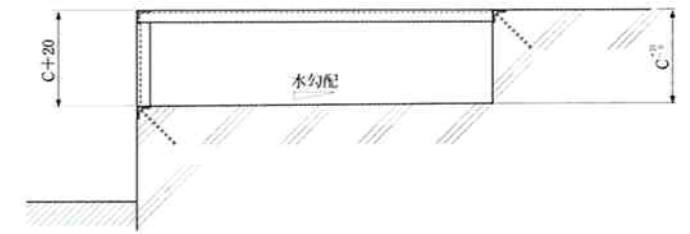
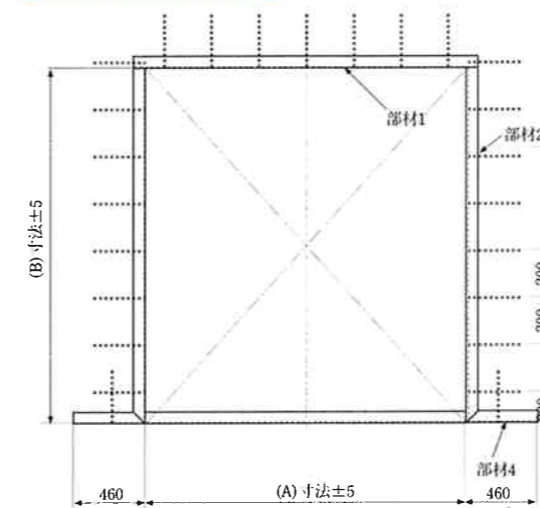
形式		機体寸法 (mm)			使用範囲 (mm)	
HE シリーズ	耐荷重 トン	機体幅 W	デッキ長 L	機体長 F	上限 U	下限 D
AM1515	—12 (12000KG)	1560	1500	1600	250	250
AM1518			1800	1900	300	
AM1520			2000	2100	330	
AM1815		1810	1500	1600	250	
AM1818			1800	1900	300	
AM1820			2000	2100	330	

デッキ傾斜度上限値はリップ先端とリヤヒンジ支点を結ぶ平均傾斜度が10°の値を示す。

標準色：ダークブルー  
(マンセル値5B3/2)

※印刷のため実際の色と多少異なります。

### ピット寸法 建築工事施工用



形式	ピット寸法 (mm)		
HE シリーズ	幅 A	奥行 B	深さ C
AM1515	1610	1600	500
AM1518		1900	
AM1520		2100	
AM1815	1860	1600	
AM1818		1900	
AM1820		2100	

注1) 本機種をお取り付けになる時には必ずピット寸法図をご請求下さい。

注2) 部材1,2,3,4,5は等辺山形鋼でサイズL90x90x7(建築工事)

注3) ピット前面、奥壁面の平行度、及び両側面の奥壁面に対する直角度に留意のこと(対角寸法差が10mm以内に収まること)。

# HS series

## 電動式ドックレベラ

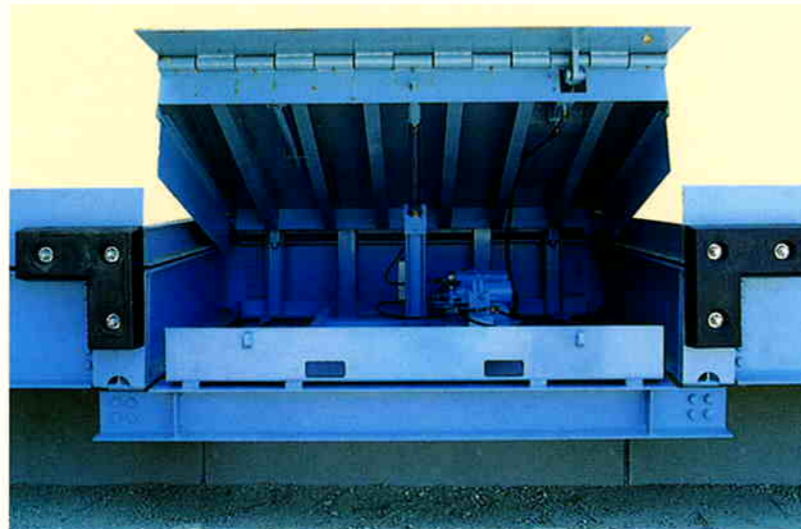
ボタン操作1つでデッキ上昇、リップが開く、全油圧コントロールの電動シリーズ。

**HS12シリーズ**  
耐荷重 12t (通過重量6t)

**HS15シリーズ**  
耐荷重 15t (通過重量9t)

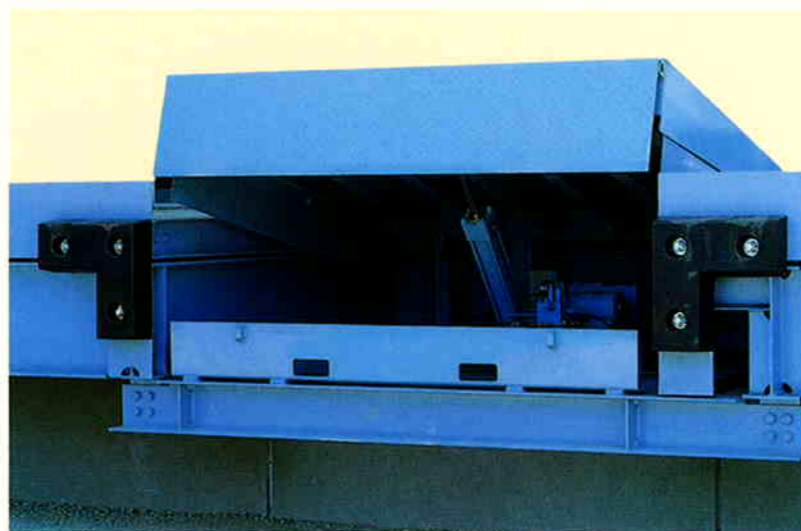
### 【特徴】

- ボタン操作1つでデッキが上昇しリップ(渡り板)が開きます。(全油圧式)
- 低荷台トラック(ピロードックモード)接車中でも問題なし。リップが閉じたまま下がるので手前の積荷を容易に引き出せます。
- 油圧回路はシステムブロックのためメンテナンスフリーです。
- トラック荷台の偏荷重による左右傾斜にも対応。
- トラック発車後の自動格納も可能(オプション)



### 【標準装備された安全機構】

- 下降時の**緊急停止ボタン**。
- デッキ急降下を防ぐため**落下防止弁**。
- メンテナンス用支え棒、安全サイドスカート
- リップは開いた時、常に固定された安全設計です。



### HS15LLタイプ

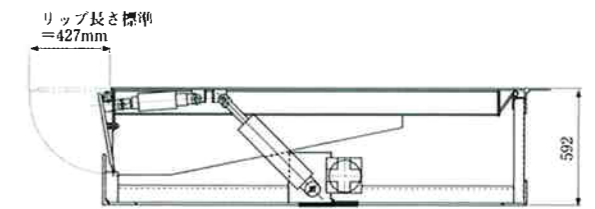
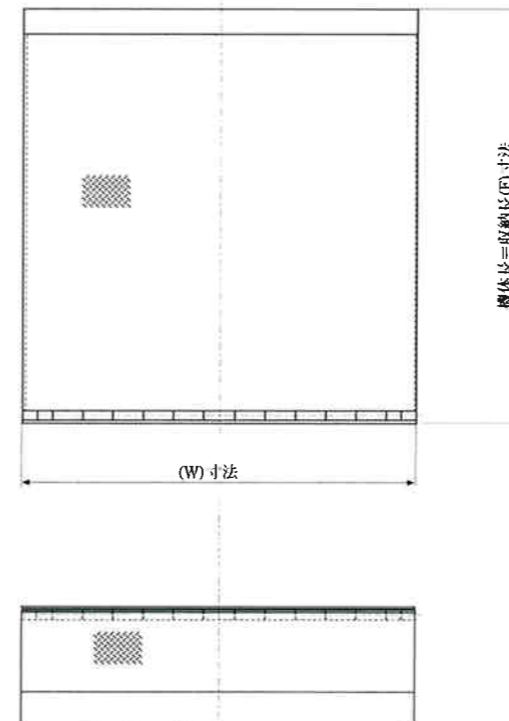
#### 【輸出入コンテナ車対応】

業界最長のロングリップにより、安全なコンテナ車への積み込みを実現しました。  
(バンパー厚み150mm標準装備)

## HS series

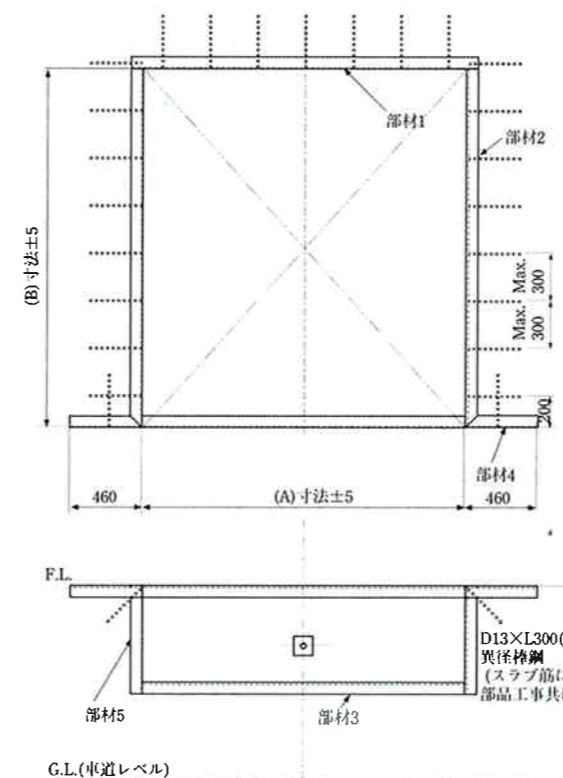
### 電動式ドックレベラ (本体図・ピット外形図)

#### 本体寸法

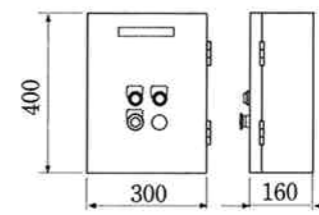
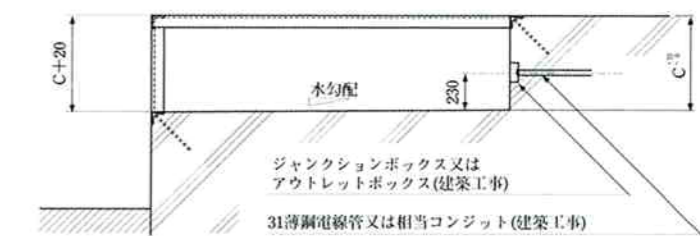


形式	耐荷重 トン	機体寸法 (mm)			使用範囲 (mm)	
		機体幅 W	デッキ長 L	機体長 F	上限 U	下限 D
HS1818	—12 (12000KG)	1829	1565	1665	250	300
HS1824			2175	2275	350	
HS1830			2785	2885	450	
HS2018	—15 (15000KG)	1979	1565	1665	250	
HS2024			2175	2275	350	
HS2030			2785	2885	450	
HS2118	—15 (15000KG)	2108	1565	1665	250	
HS2124			2175	2275	350	
HS2130			2785	2885	450	

#### ピット寸法 建築工事施工用



電源としてAC200V,3φ,50/60Hz,0.75KWを操作盤の一次電源端子配線下さい。コンジットは下記ピット内アウトレットと壁面操作盤取り付け位置アウトレットを連結して下さい。



#### 制御盤寸法

形式	ピット寸法 (mm)		
	幅 A	奥行 B	深さ C
HSシリーズ			
HS1818	1880	1650	600
HS1824		2260	
HS1830		2870	
HS2018	2030	1650	
HS2024		2260	
HS2030		2870	
HS2118	2160	1650	
HS2124		2260	
HS2130		2870	

注1) 本機種をお取り付けになる時には必ずピット寸法図をご請求下さい。  
注2) 部材1,2,3,4,5は等辺山形鋼で最小サイズL75×75×6(建築工事)  
注3) ピット前面、奥壁面の平行度、及び両側面の奥壁面に対する直角度に留意のこと(対角寸法差が10mm以内に収まること)。

ご注意) 本カタログの仕様は改良のため予告なく変更することがあります。

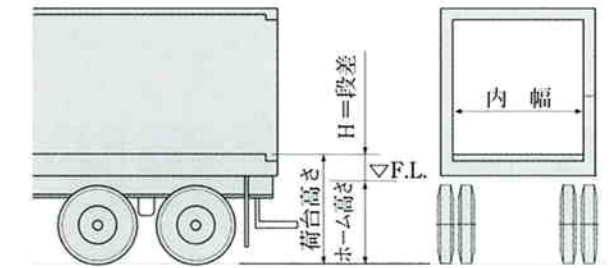
## ■ 操作方法 (電動式)

操作手順	荷台の高いトラック	荷台の低いトラック (ピロードックモード)
<p>○ 搬出入作業</p> <p>ドックバンパの位置に合わせて正しく駐車し、車止を付けてください。荷台の低いトラックの場合は、車止後、右記に従いデッキを下げてください。</p>		<p>スイッチを通常よりピロードックに切り換えます。押しボタンを押し続けると、デッキは上がった後最低位置に降ります。</p>
<p>デッキ最先端の積荷を下ろします。</p>		
<p>セレクトスイッチを「通常」に設定します。押しボタンを押し続けるとレベラが上昇し、頂点でリップが開きます。</p>		
<p>リップ全開点で押しボタンを離して下さい。レベラは下降し、リップが荷台に接地します。</p>		
<p>荷物を搬出入します。</p>		
<p>○ 収納作業</p> <p>トラックが離れるとレベラは最低位置迄降ります。押し釦を押して保持するとモータが再起動し、レベラが上がります。</p>	<p>1</p>	<p>2</p>
<p>リップが折りたたまれ水平より高い位置で釦を離します。レベラは再度収納位置まで降下しリップホルダに保持され停止します。</p>	<p>3</p>	<p>4</p>

## ■ ドックレベラ選定

### 機種選択にあたって

- 積下しプラットホームに最適なドックレベラーの長さ、幅、能力の選定に当たって下記の調査を行って下さい。
- トラックの種類と荷台の高さ、内幅
  - 使用する運搬機器の種類 (自重、最大積載量)
  - プラットホーム高さ



### 1. 幅の選択

トラックの荷台内幅に一番近いサイズを選択してください (荷台の有効幅一杯に積載されたパレットの積み下しに有利です)。

### 2. 長さの選択

- トラックの荷台の高さの最高値と最低値を決定します。空車時と共に最大積載時の値も調査下さい。参考例 (空車時高さ平均) 4TON車≒1050mm, 大型車≒1350mm, コンテナ≒1450mm
- 荷台最高値、最低値とホームの段差 (H) を算出
- 最大勾配と段差 (H) より長さの決定  
下表より推奨勾配内で段差と交わる長さの機種が使用可能です。

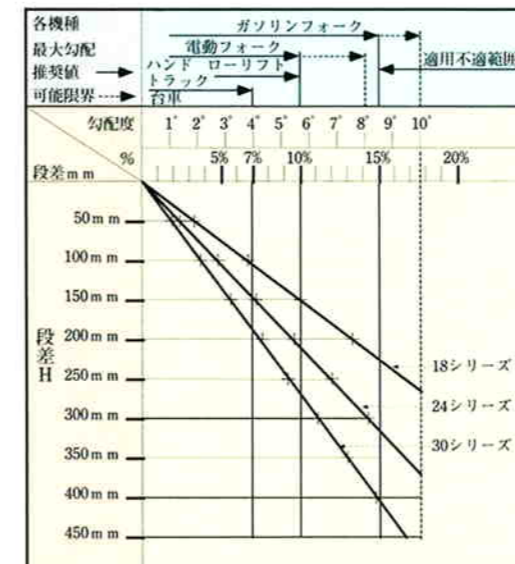
### 3. 積載能力の選択

本カタログ記載の耐荷重表示は静的支持能力 (レベラが支持し得る静止した最大荷重) を表示しています。耐荷重値が、通過荷重 (フォークリフト自重+最大積載量) × 1.6倍を超えない値以内で使用してください。但し下記の条件が一項目ある場合には2.1倍してください。又二項目以上重なる場合には、×2.6倍としてください。

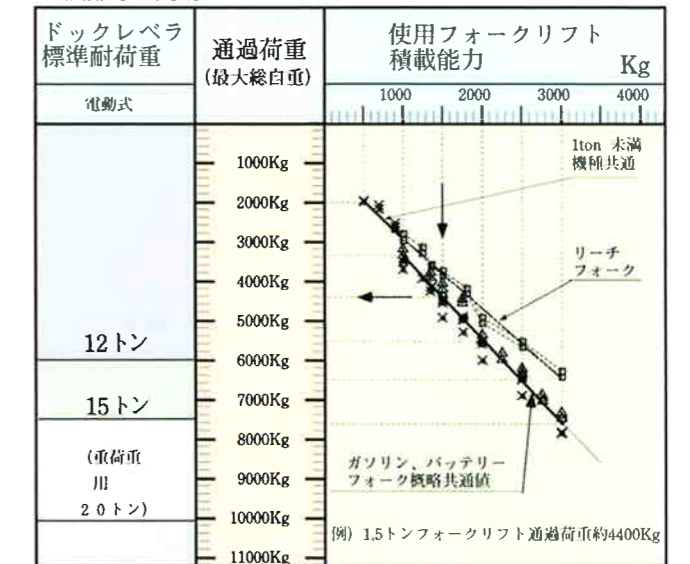
- フォークリフト稼働が160往復/日、台以上。
- 斜めからフォークリフト進入。
- フォークリフトにアタッチメント付の場合。
- レベラ上をフォークリフトが横切る。
- フォークリフトの速度が6 Km/hを超える。

以上より能力は選定できますが詳細条件不明なとき下記の簡易選定チャートでも仮選定できます。標準通過荷重以上の場合、もよりの営業所へご相談ください。

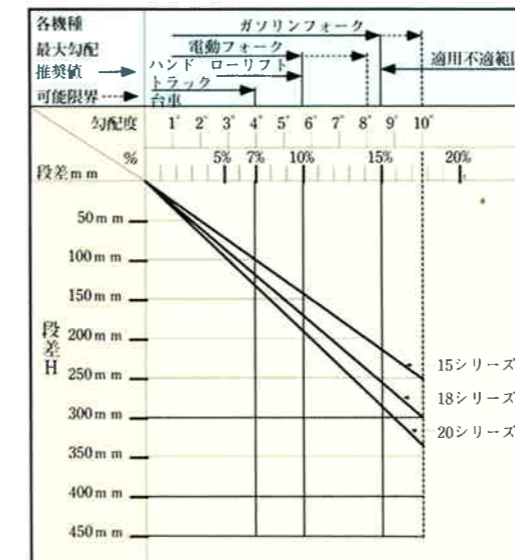
## ■ 電動式



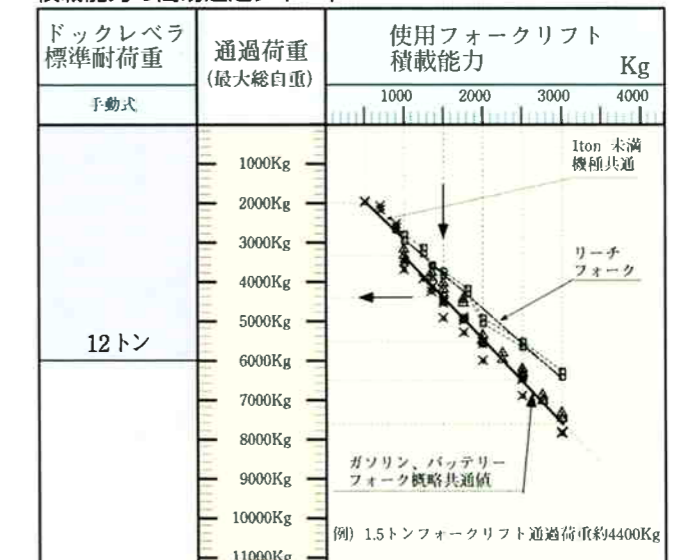
積載能力の簡易選定チャート



## ■ 手動式



積載能力の簡易選定チャート



# AME series

## 手動式軽量ドックレベラ

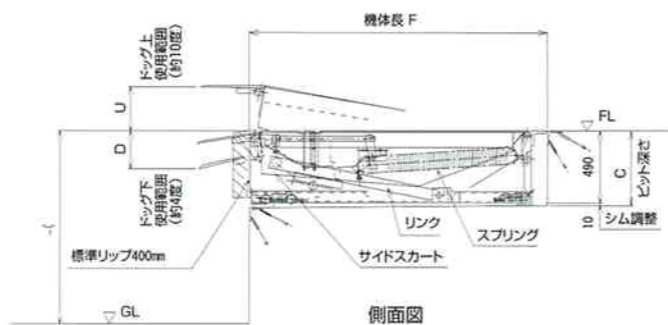
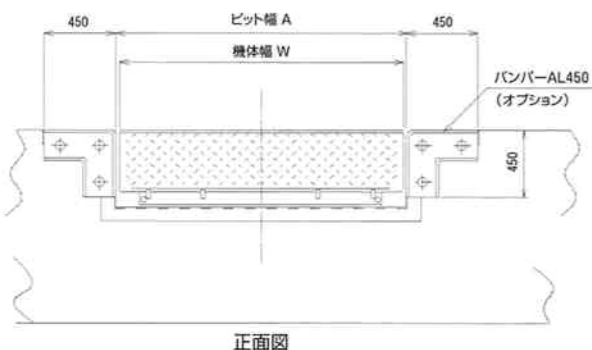
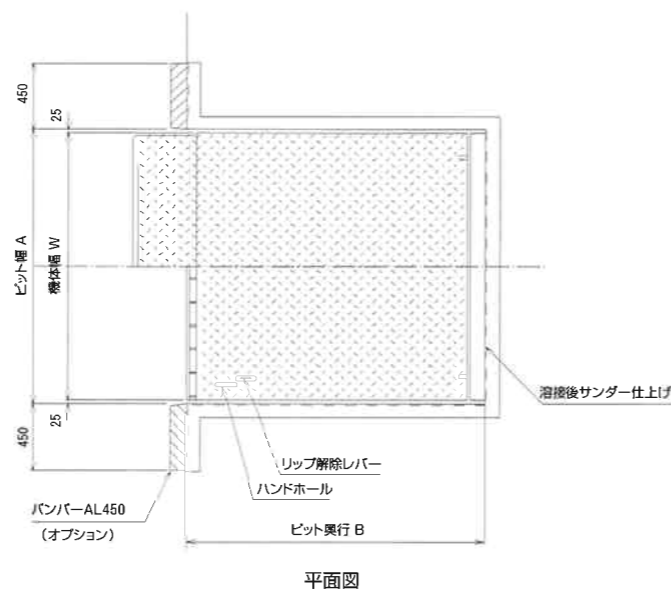
コストを押さえ機能はそのまま台車作業に対応した機種。  
 操作は簡単、デッキを引き起こすだけ。  
**耐荷重4t (通過重量2t)**

### 【特徴】

- デッキはスプリングバランスを採用、リップ(渡り板)と連動して開きます。
- トラックの荷台の偏荷重による左右傾斜にも対応
- リップは上昇端にて固定をし、リップの折畳みはロック解除取手で行います。

### 【標準装備された安全機構】

- メンテナンス用支え棒、安全サイドスカート
- リップが開いているときデッキは荷台と追従し、作業の安全をはかります。

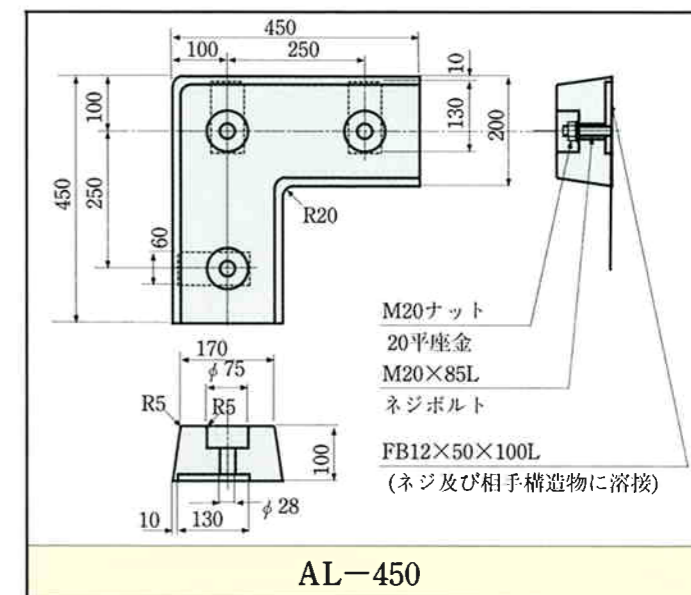


形式		機体寸法(mm)			使用範囲(mm)		ピット寸法(mm)		
AMEシリーズ	耐荷重トン	機体幅 W	デッキ長 L	機体長 F	上限 U	下限 D	幅 A	奥行 B	深さ C
AME1515	—4 (4000KG)	1560	1500	1600	250	250	1610	1600	500
AME1518			1800	1900	300			1900	
AME1520			2000	2100	330			2100	
AME1815		1810	1500	1600	250		1860	1600	
AME1818			1800	1900	300			1900	
AME1820			2000	2100	330			2100	

詳細については左記各営業へお尋ね下さい。

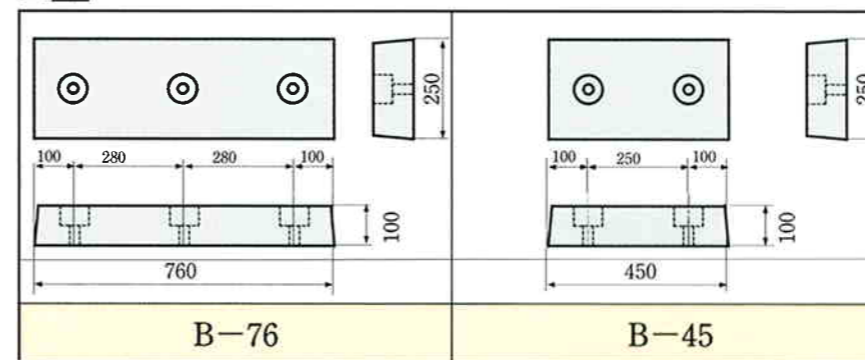
## Option ●オプション……………ドッグバンパ・ドッグプロテクタ

### ドッグバンパ AL型(標準型)



AL-450

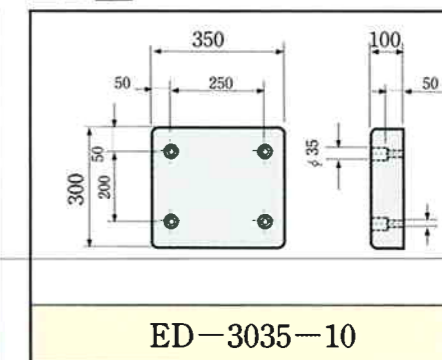
### B型



B-76

B-45

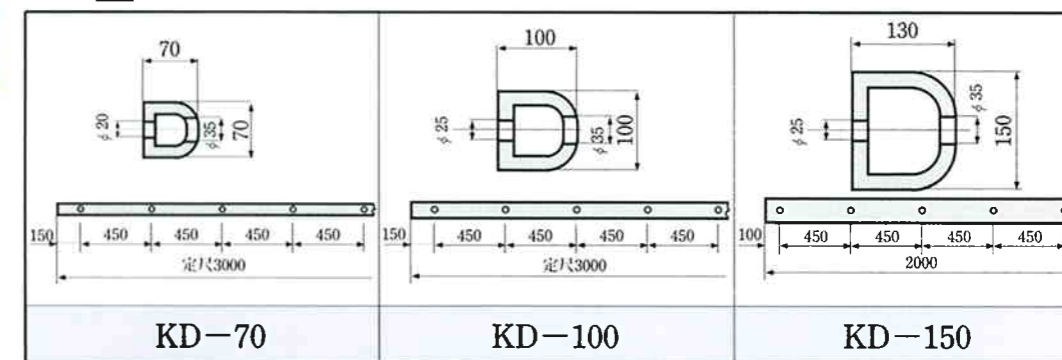
### ED型



ED-3035-10

### ドッグプロテクタ

### KD型

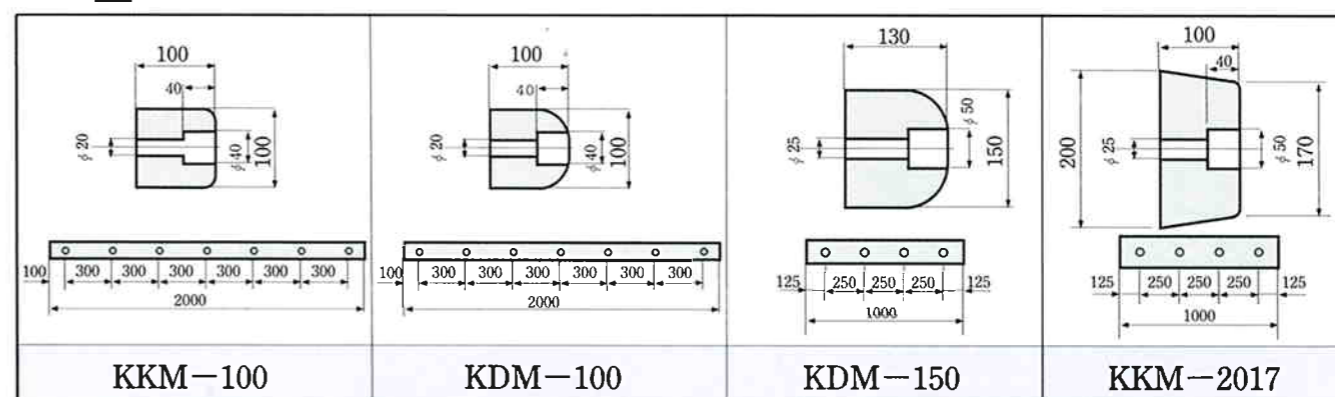


KD-70

KD-100

KD-150

### KM型



KKM-100

KDM-100

KDM-150

KKM-2017

## 施工例 (特殊仕様)



スライド式ドッグレベラ (溶融亜鉛メッキ仕様)



昇降用架台 (溶融亜鉛メッキ仕様)



ドッグシェルタ (電動伸縮タイプ)

## 株式会社 **アカシン**

本社・工場 広島県福山市新浜町1丁目6番34号  
TEL.(084)953-2366(代) FAX.(084)953-2357

東京支店 東京都墨田区錦糸2-8-7 浦安ビル  
TEL.(03)3624-0636(代) FAX.(03)3624-0653

名古屋営業所 愛知県北名古屋市西之保清水田67 1-A  
TEL.(0568)24-5177(代) FAX.(0568)24-5188

大阪営業所 大阪府堺市北区北花田町3-17-24-302  
TEL.(072)255-8681(代) FAX.(072)255-8708

松永工場 広島県福山市南松永町3丁目9番2号  
TEL.(084)934-5161(代) FAX.(084)934-5166

トモ工場 広島県福山市葺可後地26-222  
TEL.(084)970-5731(代) FAX.(084)970-5732

●お問い合わせ用命は・・・